





Red de conocimiento
en malezas resistentes



SistemaChacras
aprender produciendo

Aapresid  años

The '25 años' logo features the number '25' in a large, stylized font where the '2' and '5' are intertwined, with the '2' in blue and the '5' in green. The word 'años' is written in a green, sans-serif font to the right of the number.

Objetivos Generales

- ✓ Ser una red de **alerta y detección temprana** para el estudio de los casos sospechosos, con la posterior **comprobación científica** de la resistencia
- ✓ **Difundir** la problemática orientada a la **prevención**
- ✓ Generar un **sitio web** que resuma la información generada sobre los casos estudiados
- ✓ **Coordinar acciones** público-privadas para generar soluciones a las problemáticas de malezas

¿Quienes somos?

REGIONALES AAPRESID
GRUPOS CREA
CAMBIO RURAL
ESTACIONES EXPERIMENTALES
TÉCNICOS DE COOPERATIVAS
TÉCNICOS INDEPENDIENTES

SENASA
UNIVERSIDADES
INTA
EEAO COLOMBRES



EMPRESAS
SPONSOR

LABORATORIOS :
INDEAR – CONICET
INTA
Universidades


¿Quiénes somos?

REGIONALES AAPRESID
GRUPOS CREA
CAMBIO RURAL
ESTACIONES EXPERIMENTALES
TÉCNICOS DE COOPERATIVAS
TÉCNICOS INDEPENDIENTES

Director Adjunto: Ing. Agr. Pablo Lopez Anido

Gerente de Programa: Ing. Agr. Martín Marzetti

Miembro de Equipo: Ing. Agr. Matías Bertolotto



LABORATORIOS :
INDEAR – CONICET
INTA
Universidades

¿Qué hacemos?



Con información precisa y actualizada,
siempre disponible en:

www.rem.org.ar



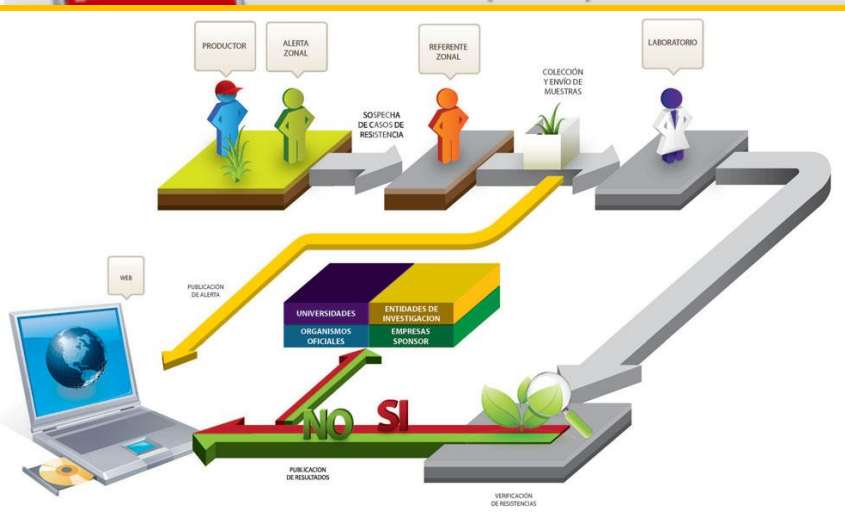
Facilitando el alerta ante nuevos casos
de malezas sospechosas, a través
de un sistema de toma de muestras,
análisis y determinación de su resistencia.



Difundiendo estrategias
de manejo superadoras.

¿Qué hacemos?

Con información precisa y actualizada,
siempre disponible en:



Difundiendo estrategias
de manejo superadoras.

- ✓ Página web **www.rem.org.ar**
- ✓ Alertas rojas y amarillas
- ✓ Mapas de malezas resistentes
- ✓ Newsletters mensuales
- ✓ Presencia en eventos
- ✓ Presencia en medios de difusión

- ✓ Talleres técnicos zonales
- ✓ Publicaciones técnicas
- ✓ Foro REM
- ✓ Congreso Aapresid
- ✓ Ensayos sobre CC y MOA



Es un grupo de productores que se unen ante una problemática y ambiente común e intentan resolverla mediante una metodología de trabajo y estudio, con rigor científico y enfocada al sistema de producción.

La Chacra involucra a:

- Productores miembros***
- Mesa técnica de expertos***
- Gerente Técnico de Desarrollo***
- Aapresid como institución coordinadora.***
- Coordinador Académico de INTA***

El proyecto tiene una duración mínima de 3 años

Chacras que trabajan en malezas: Bandera (SE) – Justiniano Posse (Cba)



Director Adjunto: Ing. Agr. Germán Fogante

Director Académico: Ing. Agr. MSc Rodolfo Gil

Gerente de Programa: Ing. Agr. MSc. Leandro Ventroni

Coordinadores Técnicos Zonales: Ing. Agr. Tomás Coyos
Ing. Agr. Andrés Madías

- *Aapresid como institución coordinadora.*
- *Coordinador Académico de INTA*

El proyecto tiene una duración mínima de 3 años

Chacras que trabajan en malezas: Bandera (SE) – Justiniano Posse (Cba)



Chacra Bandera (Santiago del Estero)

FINALIDAD:

Desarrollar un plan de **MANEJO INTEGRADO DE MALEZAS** tendiente a disminuir su impacto en los sistemas productivos del Sudeste de Santiago del Estero

OBJETIVOS GENERALES

- 1-Avanzar en el conocimiento de la **biología** de las principales malezas de difícil control.
- 2-Desarrollar y evaluar estrategias de **control químico**: principios activos (p.a.), rotación de p.a., dosis, momentos de aplicación, etc.
- 3-Desarrollar y evaluar el efecto de **secuencias de cultivos y coberturas** sobre: control de malezas, uso de recursos
- 4-Evaluar el impacto de prácticas de **control mecánico**: efecto sobre suelo y biología de malezas.
- 5-Desarrollar y evaluar **nuevas tecnologías** de control de malezas: eventos biotecnológicos, nuevos productos.
- 6-Integración interinstitucional.
- 7-Capacitación y transferencia simultánea.

PROBLEMAS DETECTADOS:

- 1 - Desbalance entre grupos y zonas de trabajo**
- 2 - Falta de definición de temas prioritarios**
- 3 – Falta división entre investigación y extensión**

Muchas gracias